

BASAURIALDEA

Junio de 2016

7 municipios
Población: **61 556 habitantes**
Razón de sexo: **0,95 (h/m)**
Padrón 2014

Arakaldo 150 hab.	Arrankudiaga 989 hab.
Arrigorriaga 12 132 hab.	Ugao-Miraballes 4065 hab.
Zaratamo 1655 hab.	Zeberio 1066 hab.
Basauri 41 499 hab.	

BASAURIALDEA 2014 – Pirámide de Población



La proporción de mayores de 64 años indica que la población de los municipios de la zona de Arrigorriaga (6) es de edad intermedia y la de Basauri mayor que la de la CAPV. El índice de privación socio-económica muestra que toda la zona tiene un nivel alto respecto a la CAPV, excepto en Basauri.

El consumo de alcohol de alto riesgo y de tabaco, así como las verduras de la dieta es similar al de la CAPV tanto en hombres como en mujeres. La prevalencia de obesidad es mayor que en la CAPV tanto en hombres como en mujeres.

Las mujeres tienen peor salud percibida que las de la CAPV. La esperanza de vida es similar a la de la CAPV. La tasa de frecuentación hospitalaria es menor que en la CAPV. No hay diferencias en la mortalidad cruda respecto a la CAPV.

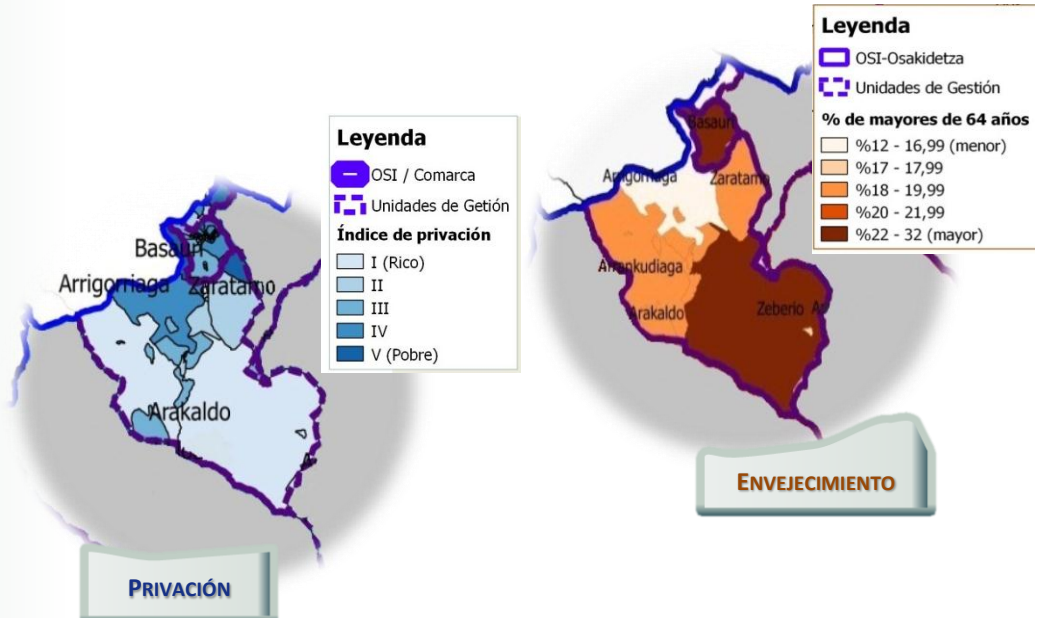
La incidencia de cáncer es ascendente en hombres y en mujeres desde el año 2000. En los hombres, hay mayor mortalidad que en la CAPV por cáncer en menores de 65 años y por cáncer de pulmón. No hay diferencias significativas respecto a la CAPV en la incidencia y mortalidad por cáncer total, cáncer de colon-recto, mama ni próstata.

Las prevalencias de hipertensión arterial e hiperlipidemias son algo mayores a las de la CAPV y la de diabetes mellitus similares. En los hombres, la frecuentación hospitalaria por cardiopatía isquémica es significativamente mayor que en la CAPV.

La mortalidad por enfermedad de Alzheimer y otras demencias y la mortalidad por cirrosis hepática no presentan diferencias significativas con la CAPV. La incidencia de tuberculosis es significativamente menor que en la CAPV.

La mortalidad por suicidio y los intentos de suicidio no difieren significativamente de los de la CAPV. La frecuencia de interrupción voluntaria de embarazo es menor entre las mujeres de la zona.

La mortalidad ajustada a la edad es similar a la de la CAPV tanto en hombres como en mujeres y para todas las grandes causas de muerte.





Tema	Indicador	CAPV	Bizkaia	Barrualde	Durango aldea	Arratia- Etxeb-Gal	BASAURI ALDEA	Gernika aldea	Aiaraldea
DETERMINANTES SOCIO-DEMOGRÁFICOS									
Pobreza	Renta; renta familiar (€). Eustat ⁽¹⁾	41 104	42 607	42 798	44 224	42 116	38 849	47 618	37 894
Desempleo	Paro; tasa (% paro registrado). Lanbide ⁽²⁾	15,33	16,32	16,81	9,06	38,55	17,60	9,76	11,94
Educación	Población sin terminar estudios secundarios; mayores de 10 años y no estudiando (%). Eustat ⁽¹⁾	40,46	40,44	43,87	44,22	41,64	46,38	43,06	40,65
DETERMINANTES DE ESTILO DE VIDA									
Consumo de tabaco	Fumadores; hombres; prevalencia (%) ⁽⁴⁾	24,1	25,6	24,4	24,4-26,6	24,4-26,6	24,4-26,6	23,6-24,4 24,4-26,6	24,4-26,6
	Fumadoras; mujeres; prevalencia (%) ⁽⁴⁾	18,7	18,3	15,5	13,4-15,1 15,1-16,7	13,4-15,1 15,1-16,7	13,4-15,1 15,1-16,7	13,4-15,1 15,1-16,7	13,4-15,1
Consumo de riesgo de alcohol	Consumo de alto riesgo a largo plazo; hombres; prevalencia (%) ⁽⁴⁾	25,1	25,1	25,9	23,8-25,5 25,5-27,4	25,5-27,4	25,5-27,4 27,4-33,4	23,8-25,5 27,4-33,4	25,5-27,4 27,4-33,4
	Consumo de alto riesgo a largo plazo; mujeres; prevalencia (%) ⁽⁴⁾	14,7	14,3	14,9	12,6-13,7 16,7-19,3	12,6-13,7 16,7-19,3	12,6-13,7 15,4-16,7	12,6-13,7 19,3-27,4	13,7-15,4
Dieta saludable	Consumo diario de frutas-verduras; hombres; prevalencia (%) ⁽⁴⁾	64,5	62,8	67,4	57,6-61,4 73,1-83,0	57,6-61,4 69,5-73,1	65,2-69,5 69,5-73,1	57,6-61,4 61,4-65,2	73,1-83,0
	Consumo diario de frutas-verduras; mujeres; prevalencia (%) ⁽⁴⁾	73	72,2	75	54,0-67,0 80,5-84,8	72,1-74,2 77,0-80,5	67,0-69,8 74,2-77,0	67,0-69,8 72,1-74,2	77,0-80,5
Actividad física	Desplazamiento activo al trabajo o lugar de estudio; hombres; prevalencia (%) ⁽⁴⁾	16,5	16,4	10,5	6,3-10,4 10,4-12,7	6,3-10,4 10,4-12,7	6,3-10,4 10,4-12,7	6,3-10,4 20,0-26,8	6,3-10,4
	Desplazamiento activo al trabajo o lugar de estudio; mujeres; prevalencia (%) ⁽⁴⁾	22,9	20,9	21,0	18,3-21,3 28,0-31,6	11,1-15,9 18,3-21,3	15,9-18,3 21,3-23,3	11,1-15,9 31,6-46,9	21,3-23,3 23,3-28,0
Obesidad	Obesidad; hombres; prevalencia (%) ⁽⁴⁾	14,1	14,5	16,4	13,7-14,5 16,3-19,3	16,3-19,3	14,5-16,3	14,5-16,3 16,3-19,3	14,5-16,3
	Obesidad; mujeres; prevalencia (%) ⁽⁴⁾	12,3	12,8	14,0	13,5-14,3 14,3-18,8	12,8-13,5 13,5-14,3	13,5-14,3 14,3-18,8	12,3-12,8 13,5-14,3	13,5-14,3 14,3-18,8
ESPERANZA DE VIDA									
Esperanza de vida	Esperanza de vida al nacer. Hombres (años) ⁽³⁾	79,54	79,21	79,44	79,61	79,12	79,18	79,49	79,80
	Esperanza de vida al nacer. Mujeres (años) ⁽³⁾	86,43	86,28	86,11	85,96	86,56	86,84	85,65	85,83
	Esperanza de vida a los 65 años. Hombres (años) ⁽³⁾	18,86	18,67	18,74	18,49	18,36	19,45	18,26	19,38
	Esperanza de vida a los 65 años. Mujeres (años) ⁽³⁾	23,9	23,81	23,53	23,29	23,72	24,53	22,91	23,62
MORBI-MORTALIDAD GENERAL									
Percepción de salud	Hombres con mala salud percibida; prevalencia (%) ⁽⁴⁾	16,7	16,0	16,2	13,6-14,2 16,2-17,1	14,2-14,9	14,2-14,9 14,9-15,5	13,6-14,2 17,1-24,3	15,5-16,2 16,2-17,1
	Mujeres con mala salud percibida; prevalencia (%) ⁽⁴⁾	19,6	22,1	22,2	20,1-22,0 22,0-23,5	23,5-26,0 26,0-29,4	22,0-23,5 26,0-29,4	18,6-20,1 26,0-29,4	20,1-22,0
Hospitalización	Frecuentación hospitalaria, todas las causas /1000 ⁽⁵⁾	145,13	138,67	131,36	129,12	137,43	134,42	129,74	127,87
Mortalidad	Mortalidad, todas las causas; tasa de mortalidad /100 000 ⁽³⁾	909,55	923,2	933,89	947,37	936,12	885,97	975,58	917,57
MORBI-MORTALIDAD, CAUSAS ESPECÍFICAS									
Cáncer. Mortalidad prematura	Cáncer; hombres, <65 años; tasa de mortalidad /100 000 ⁽³⁾	114,55	119,43	115,11	104,39	112,96	145,67	99,98	117,32
	Cáncer; mujeres, <65 años; tasa de mortalidad /100 000 ⁽³⁾	67,64	68,41	63,91	61,62	56,22	69,27	59,08	77,73
Cáncer, principales localizaciones: colon-recto, pulmón, mama y próstata	Cáncer colo-rectal; hombres; tasa de incidencia /100 000 ⁽⁶⁾	125,69	131,18	114,52	111,05	120,85	127,22	112,48	98,05
	Cáncer colo-rectal; hombres; tasa de mortalidad /100 000 ⁽³⁾	49,11	51,73	45,58	48,76	46,68	43,24	41,33	48,61
	Cáncer colo-rectal; mujeres; tasa de incidencia /100 000 ⁽⁶⁾	68,99	72,42	61,79	69,77	58,72	62,48	54,50	58,90
	Cáncer colo-rectal; mujeres; tasa de mortalidad /100 000 ⁽³⁾	27,33	28,34	24,53	30,30	22,54	26,17	18,11	21,27
	Cáncer de pulmón; hombres; tasa de incidencia /100 000 ⁽⁶⁾	103,53	110,06	97,93	88,3	108,00	119,78	81,49	97,14
	Cáncer de pulmón; hombres; tasa de mortalidad /100 000 ⁽³⁾	84,61	90,48	86,24	80,57	102,66	108,32	68,77	71,82
	Cáncer de pulmón; mujeres; tasa de incidencia /100 000 ⁽⁶⁾	26,61	28,69	21,76	20,46	18,70	22,97	27,77	15,82
	Cáncer de pulmón; mujeres; tasa de mortalidad /100 000 ⁽³⁾	21,08	21,46	18,39	17,44	16,02	21,78	23,00	10,76
	Cáncer de mama; mujeres; tasa de incidencia /100 000 ⁽⁶⁾	124,72	124,11	123,67	121,15	122,91	125,04	120,39	134,32
	Cáncer de mama; mujeres; tasa de mortalidad /100 000 ⁽³⁾	29,58	30,79	27,82	28,47	24,05	27,98	25,22	35,91
Cáncer de próstata; hombres; tasa de incidencia /100 000 ⁽⁶⁾	154,66	143,34	125,76	123,59	132,68	128,55	121,99	122,07	

Tema	Indicador	CAPV	Bizkaia	Barrualde	Durango Aldea	Arratia-Etxeb-Gal	BASAURI ALDEA	Gernika aldea	Aiaraldea
Enfermedades cardiovasculares: hipertensión arterial, hiperlipidemias, cardiopatía isquémica, enfermedad cerebro-vascular	Hipertensión arterial; hombres; prevalencia (%) ⁽⁷⁾	17,38	18,06	18,81	17,49	18,26	19,68	20,99	18,00
	Hipertensión arterial; mujeres; prevalencia (%) ⁽⁷⁾	17,63	18,56	19,20	17,86	18,51	20,23	20,99	18,89
	Hiperlipidemias; hombres; prevalencia (%) ⁽⁷⁾	14,04	15,26	15,12	13,52	15,32	17,55	14,93	14,37
	Hiperlipidemias; mujeres; prevalencia (%) ⁽⁷⁾	13,09	15,32	14,73	13,08	14,29	17,61	14,93	13,86
	Cardiopatía isquémica; hombres; tasa de altas hospitalarias /100 000 ⁽⁵⁾	384,57	373,44	371,51	330,62	407,11	458,58	286,48	407,73
	Cardiopatía isquémica; hombres; tasa de mortalidad /100 000 ⁽³⁾	83,86	90,15	88,17	90,78	83,17	83,74	95,83	87,43
	Cardiopatía isquémica; mujeres; tasa de altas hospitalarias /100 000 ⁽⁵⁾	129,45	128,77	117,68	93,97	132,62	138,86	107,89	129,92
	Cardiopatía isquémica; mujeres; tasa de mortalidad /100 000 ⁽³⁾	49,34	51,79	56,53	63,52	52,14	42,46	63,38	58,91
Enfermedades respiratorias: EPOC, tuberculosis	Enf. cerebro vascular; hombres; tasa de altas hospitalarias /100 000 ⁽⁵⁾	299,58	282,89	301,75	322,41	345,67	270,78	285,22	288,92
	Enf. cerebro vascular; hombres; tasa de mortalidad /100 000 ⁽³⁾	57,99	58,81	62,27	66,64	55,26	52,75	75,21	57,63
	Enf. cerebro vascular; mujeres; tasa de altas hospitalarias /100 000 ⁽⁵⁾	253,65	230,54	249,94	243,62	293,45	246,46	236,05	244,83
	Enf. cerebro vascular; mujeres; tasa de mortalidad /100 000 ⁽³⁾	72,65	75,95	81,08	81,54	85,67	75,01	83,89	80,00
Enfermedades del sistema nervioso central: Alzheimer; demencias vasculares y otras	Enf. pulmonar obstructiva crónica; hombres; prevalencia (%) ⁽⁷⁾	2,04	2,08	1,95	2,00	1,73	2,06	1,84	2,23
	Enf. pulmonar obstructiva crónica; mujeres; prevalencia (%) ⁽⁷⁾	0,87	0,86	0,69	0,67	0,63	0,72	0,71	0,71
Enfermedades del aparato digestivo: cirrosis hepática	Tuberculosis; tasa de incidencia media anual /100 000 ⁽⁸⁾	16,39	15,76	13,38	15,68	16,12	11,45	14,24	6,75
	Alzheimer; hombres; tasa de mortalidad /100 000 ⁽³⁾	17,69	18,13	17,37	17,04	10,00	22,34	16,57	18,95
	Alzheimer; mujeres; tasa de mortalidad /100 000 ⁽³⁾	42,44	40,34	41,09	41,79	41,46	36,78	41,50	45,27
	Demencias; hombres; tasa de mortalidad /100 000 ⁽³⁾	33,72	35,02	30,76	35,29	32,04	33,29	30,85	16,12
Enfermedades endocrinas: diabetes mellitus	Demencias; mujeres; tasa de mortalidad /100 000 ⁽³⁾	64,58	65,54	60,55	73,10	54,22	56,45	64,90	39,72
	Cirrosis hepática; hombres; tasa de mortalidad /100 000 ⁽³⁾	18,34	19,14	14,70	13,72	17,46	12,51	17,17	14,33
Causas externas: fracturas de cuello de fémur, accidentes de tráfico, suicidio	Cirrosis hepática; mujeres; tasa de mortalidad /100 000 ⁽³⁾	7,35	7,81	6,49	4,59	7,00	8,45	5,85	7,23
	Diabetes mellitus; hombres; prevalencia (%) ⁽⁷⁾	6,84	5,85	5,73	5,08	5,73	6,72	5,11	6,37
Causas externas: fracturas de cuello de fémur, accidentes de tráfico, suicidio	Diabetes mellitus; mujeres; prevalencia (%) ⁽⁷⁾	4,73	4,83	4,69	4,01	4,69	5,68	3,92	5,47
	Fracturas de cuello de fémur, >65 años; tasa de altas hopita. /100 000 ⁽⁵⁾	538,94	545,2	551,67	615,66	476,34	457,57	670,86	479,01
	Accidentes de tráfico; tasa de mortalidad /100 000 ⁽³⁾	4,25	4,16	5,50	4,40	7,04	5,46	4,50	7,20
	Intentos de suicidio; tasa de altas hospitalarias /100 000 ⁽⁵⁾	23,42	15,24	20,95	14,38	20,23	29,83	15,03	32,36
	Suicidio; tasa de mortalidad /100 000 ⁽³⁾	7,61	7,25	7,16	7,85	5,39	8,44	5,32	8,78
GRUPOS VULNERABLES									
Mujeres	Interrupciones voluntarias del embarazo; tasa /1000 ⁽¹⁰⁾	9,72	9,90	6,18	6,01	6,12	7,70	6,26	4,50
Apoyo	Apoyo social afectivo bajo; hombres; prevalencia (%) ⁽⁴⁾	25,2	26,0	24,0	23,0-26,2 36,0-51,0	16,0-20,2 23,0-26,2	20,2-23,0 31,8-36,0	10,1-16,0 36,0-51,0	16,0-20,2 20,2-23,0
	Apoyo social afectivo bajo; mujeres; prevalencia (%) ⁽⁴⁾	24,0	23,3	22,0	27,3-29,5 29,5-44,5	18,2-21,0	21,0-23,4 23,4-25,5	18,2-21,0 27,3-29,5	18,2-21,0 21,0-23,4

(1) Eustat - Euskal Estatistika Erakundea - Instituto Vasco de Estadística (2013)
 (2) Lanbide. Departamento de Empleo y Políticas Sociales (feb. 2016)
 (3) Registro de Mortalidad (quinquenio 2009-2013)
 (4) Encuesta de salud 2013 (ESCAV): Departamento de Salud. Gobierno Vasco. Dirección de Planificación, Organización y Evaluación Sanitaria
 (5) Registro de Altas Hospitalarias (RAH): Departamento de Salud. Gobierno Vasco. Direcciones de Salud Pública y de Planificación, Organización y Evaluación Sanitaria (trienio 2012-2014)
 (6) Registro de Cáncer de Euskadi (RCEME): Departamento de Salud. Gobierno Vasco. Direcciones de Salud Pública y de Planificación, Organización y Evaluación Sanitaria (quinquenio 2008-2012)
 (7) Registro de Crónicos de Osabide. Tasas de prevalencia cruda (2011)
 (8) Enfermedades de Declaración Obligatoria (EDO) (2010-2014)
 (9) Registro de Nacimientos (2012)
 (10) Registro de Interrupciones Voluntarias del Embarazo (IVE) (2012)

Las tasas de la Organización Sanitaria Integrada, de Bizkaia y de las Zonas de Salud se han estandarizado tomando como población de referencia la de la CAPV.

 Peor que el valor de la CAPV (intervalo de confianza del 95%)
 (4) Alguna de las zonas básicas de salud está en el ranking de los 10 peores de la CAPV.

 Mejor que el valor de la CAPV (intervalo de confianza del 95%)
 (4) Alguna de las zonas básicas de salud está en el ranking de los 10 mejores de la CAPV.

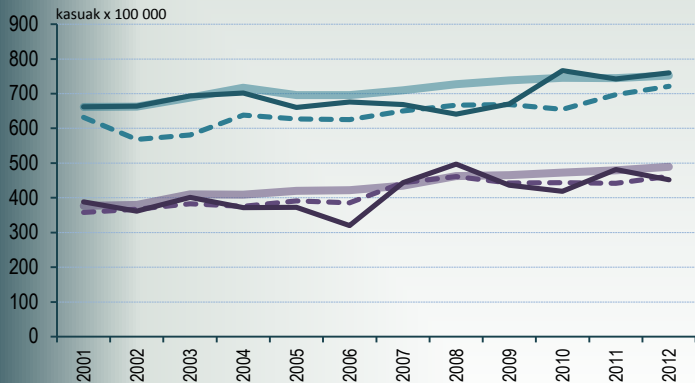
Evolución de indicadores

TASAS ESTANDARIZADAS, POBLACIÓN DE REFERENCIA: CAPV

TE CAPV H TE CAPV M
 TE Barrualde-Gal. H TE Barrualde-Gal. M
 TE Basaurialdea H TE Basaurialdea M

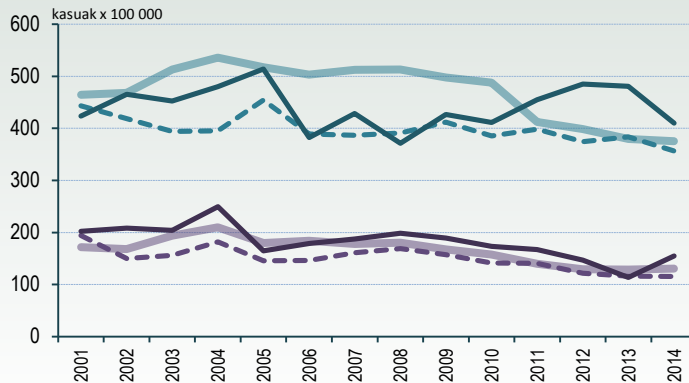
Cáncer. Todas las localizaciones

Tasas de incidencia estandarizadas



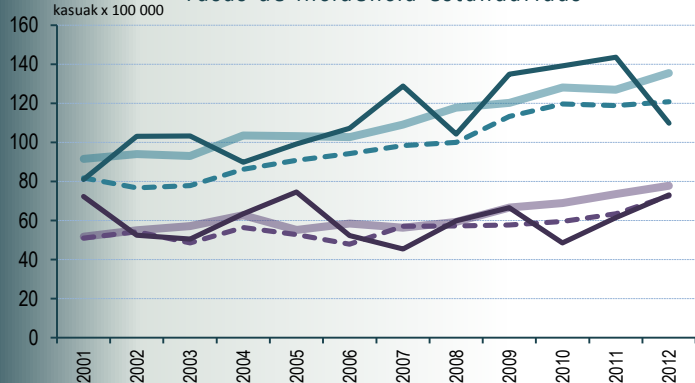
Cardiopatía isquémica

Tasas de frecuentación estandarizada



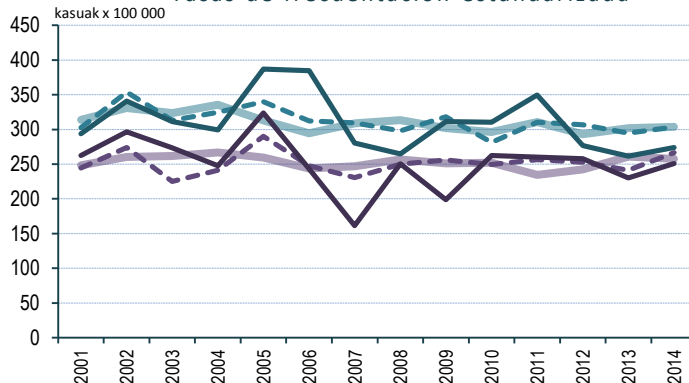
Cáncer de colon y recto

Tasas de incidencia estandarizadas



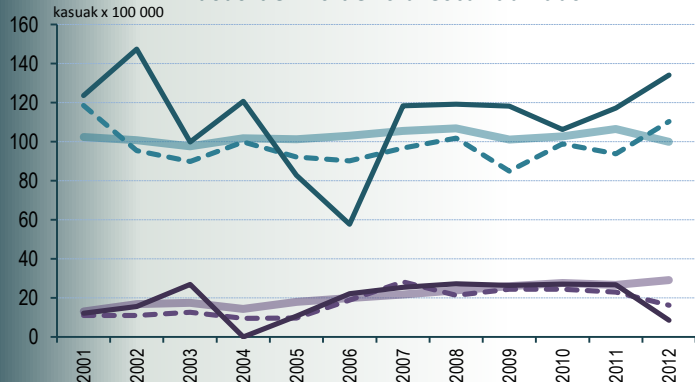
Enfermedad cerebro-vascular

Tasas de frecuentación estandarizada



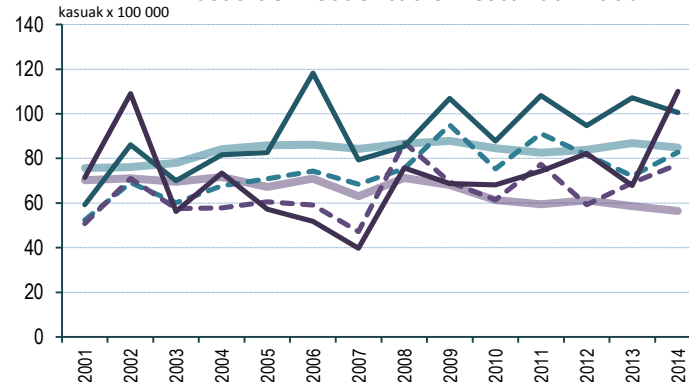
Cáncer de pulmón

Tasas de incidencia estandarizadas



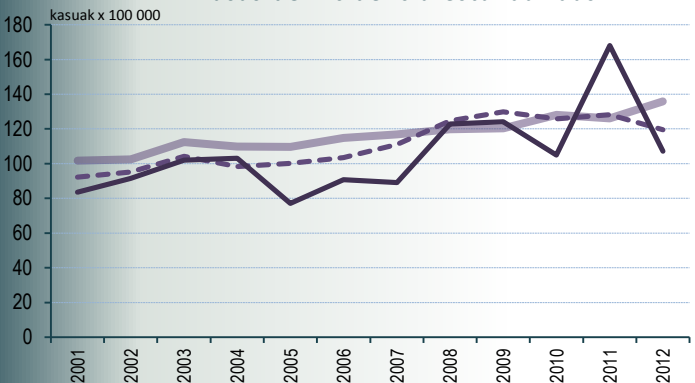
Diabetes mellitus

Tasas de frecuentación estandarizada



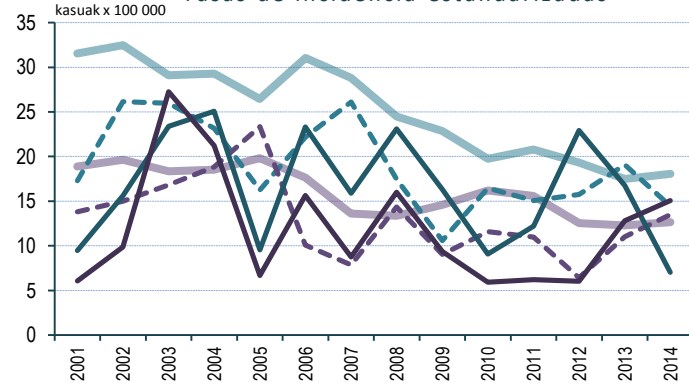
Cáncer de mama en mujeres

Tasas de incidencia estandarizadas

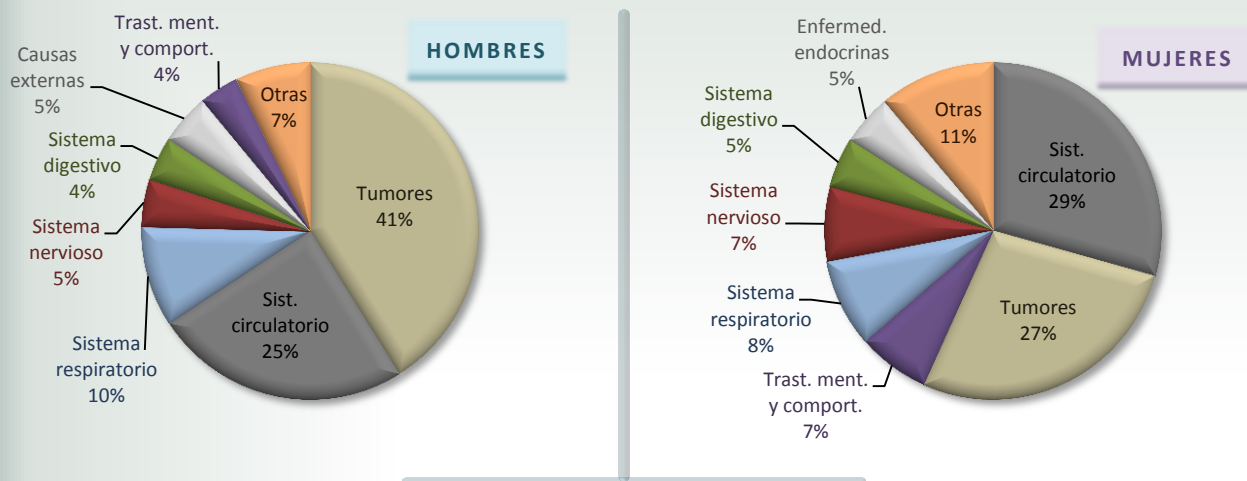


Tuberculosis

Tasas de incidencia estandarizadas



MORTALIDAD PROPORCIONAL
DEFUNCIONES (%) POR SEXO Y GRANDES GRUPOS DE CAUSAS



FALLECIDOS Y TASAS DE MORTALIDAD POR CAUSAS (19 grandes grupos)
BASAURIALDEA 2009-2013

	HOMBRES				MUJERES			
	Muertes	Tasa Cruda	Tasa Estand.	Tasa CAPV	Muertes	Tasa Cruda	Tasa Estand.	Tasa CAPV
Enf. infecciosas y parasitarias (I)	17	11,20	10,70	14,43	18	11,34	11,38	15,00
Tumores (II)	637	419,63	391,48	358,81	354	223,00	216,30	207,04
Enf. sangre y órg.hematop.; tr. inmunit. (III)	4	2,64	2,37	3,08	3	1,89	2,02	4,15
Enf. endocrinas, nutrición. y metabólicas (IV)	33	21,74	20,13	24,17	63	39,69	39,20	32,94
Trastorn. mentales y del comportamiento (V)	58	38,21	35,71	35,86	89	56,07	57,74	66,04
Enf. sistema nervioso, ojo y oído (VI,VII,VIII)	70	46,11	42,30	42,56	92	57,96	57,12	65,46
Enf. sistema circulatorio (IX)	382	251,64	235,10	254,50	379	238,75	240,18	265,85
Enf. sistema respiratorio (X)	150	98,81	92,10	94,66	109	68,66	69,25	72,97
Enf. sistema digestivo (XI)	65	42,82	39,50	46,60	63	39,69	39,64	39,78
Enf. piel y tejido subcutáneo (XII)	1	0,66	0,65	1,59	3	1,89	1,85	2,77
Enf. s. osteo-muscular y tej. conjuntivo (XIII)	3	1,98	1,73	5,99	12	7,56	7,72	12,09
Enf. sistema genito-urinario (XIV)	28	18,45	17,42	18,37	36	22,68	23,22	19,87
Embarazo, parto, puerperio (XV)	0	-	-	-	0	-	-	0,02
Afecciones perinatales (XVI)	2	1,32	1,53	1,40	1	0,63	0,73	1,35
Malf. congénitas, defor., an. cromos. (XVII)	3	1,98	2,14	2,08	6	3,78	4,00	1,67
Causas mal definidas (XVIII)	21	13,83	12,89	17,58	34	21,42	22,02	28,70
Causas externas (XIX)	76	50,07	48,54	43,45	30	18,90	18,67	20,97
TOTAL	1550	1021,0	954,31	965,12	1292	813,89	811,06	856,67

* La mortalidad en Basaurialdea es similar a la de la CAPV.

INDICADORES A NIVEL DE ÁREAS PEQUEÑAS, ZONAS BÁSICAS DE SALUD Y MUNICIPIOS

1. INDICADORES SOCIOECONÓMICOS POR MUNICIPIOS 2001

http://www.osakidetza.euskadi.eus/r85-pkosag06/es/contenidos/informacion/indica_socioeco_muni_2001/es_priva/index.html

2. PERFIL DE SALUD ESCAV-2013, OSI BARRUALDE-GALDAKAO

http://www.osakidetza.euskadi.eus/contenidos/informacion/encuesta_salud_publicaciones/es_escav13/adjuntos/Barrualde_Galdakao.pdf

3. ATLAS DE LA ESCAV-2013 POR ZONAS BÁSICAS DE SALUD

http://www.osakidetza.euskadi.eus/contenidos/informacion/encuesta_salud_publicaciones/es_escav13/adjuntos/AtlasEremuTxiki.pdf

4. ATLAS MUNICIPAL DE CÁNCER EN LA CAPV

http://www.osakidetza.euskadi.eus/contenidos/informacion/epidemiologica_publicaciones/es_epidemi/adjuntos/Atlas%20del%20Cancer.pdf

5. MORTALIDAD POR ÁREAS PEQUEÑAS ENTRE 1996-2001 Y 2002-2007

http://www.osakidetza.euskadi.eus/r85-pkosag01/es/contenidos/informacion/evo_morta_sec/es_evomorta/index.html

6. MORTALIDAD POR ZONAS BÁSICAS DE SALUD 1996-2003

http://www.osakidetza.euskadi.eus/r85-pkosag03/es/contenidos/informacion/morta9603_zbs/es_mortazbs/index.html

7. DESIGUALDADES EN LA ESPERANZA DE VIDA EN LAS ZONAS BÁSICAS DE SALUD 2006-2010

http://www.osakidetza.euskadi.eus/contenidos/informacion/osagin/es_profesio/adjuntos/ot2015_1.pdf

8. ESPERANZA DE VIDA AL NACER POR ÁREAS PEQUEÑAS 2001-2005

http://www.osakidetza.euskadi.eus/r85-pkosag07/es/contenidos/informacion/espevida_zbs_0105/es_espev/index.html